

ASEA®

PLAN DE
COMPENSACIÓN PARA
ASOCIADOS ASEA

ESPAÑOL



PLAN DE COMPENSACIÓN

Si eres un profesional buscando salirte de la rutina, una persona que no tiene ingresos fijos o simplemente quieres aumentar tu presupuesto o un emprendedor con deseos de construir un patrimonio, ASEA te ofrece la oportunidad de alcanzar tus metas personales y financieras por medio de la construcción de un negocio que perdurará a través del tiempo.

En cada nivel, podrás generar ingresos extra, desde unos cuantos cientos hasta varios miles de dólares al mes.



Una vez que te hayas inscrito como Asociado, te deberás de activar y permanecer activo para poder ser elegible para ganar cualquier tipo de bono y de comisión. Esto es posible al generar 100 puntos de Volumen Personal¹ (PV) cada mes. Todos los bonos y comisiones son calculadas por medio del Árbol de Patrocinio o del Árbol Binario. El Árbol de Patrocinio es construido genealógicamente, y sus piernas equivalen a los nuevos Asociados que inscribas. Esto significa que aquellos que existen en tu línea descendente pueden ser ubicados ahí por alguien que está arriba de ti. Tu Volumen de Grupo (GV) es la suma de los PV de todos los Asociados en tu línea descendente. Con estos dos árboles organizacionales en mente, vamos a darles un vistazo a cada una de las ocho formas con las que puedes generar ingresos.

1. BONO PARA CLIENTES MINORISTAS

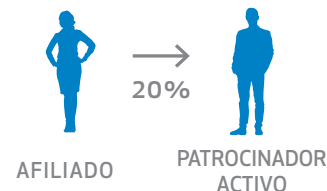
Vender productos ASEA® es la forma más básica de generar ganancias. Esto significa: comprar a Precio Mayorista, vender a Precio Minorista, y ganar la diferencia. Mejor aún, envía a alguien a tu sitio Web donde ellos pueden comprar productos ASEA a Precio Minorista, y nosotros te pagaremos la diferencia entre el Precio Minorista y el Precio Mayorista. El Volumen de Calificación (QV) generado será tuyo para completar los requerimientos de tu Volumen Personal (PV), y el Volumen Comisionable (CV) será añadido a tu pierna con el volumen más bajo al momento en que la orden sea hecha.

2. BONO DE CLIENTE PREFERENTE

Cuando inscribes a un Cliente Preferente (PC), ¡ambos son beneficiados! Tu cliente Preferente obtendrá el Precio Mayorista a través del Programa de Suscripción para Clientes Preferentes, y tú ganarás un bono de \$25 USD por cada 50 CV generados. El Volumen de Calificación (QV) generado será tuyo para completar los requerimientos de tu Volumen Personal, y el Volumen Comisionable (CV) será añadido a tu pierna con el volumen más bajo en el momento en el que la orden sea hecha.

3. BONO DE INICIO RÁPIDO

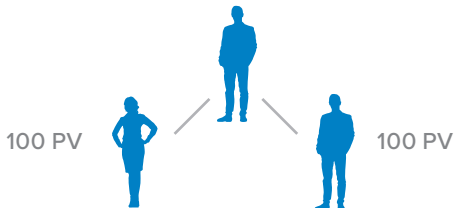
La bonificación de Inicio Rápido se gana después de la compra del producto por parte de un nuevo asociado en el momento de su inscripción y se basa en cualquier compra de inscripción de hasta 1,000 PV. El patrocinador recibirá un bono equivalente al 20% de todo el volumen comisionable (CV) asociado con la orden de inscripción. Si el asociado patrocinador no está activo en la semana de la comisión, la comisión que habrían recibido se pagará al próximo asociado calificado hasta el árbol de patrocinio, garantizando un pago del 100%.



¹Las palabras subrayadas indican los términos que pueden ser encontrados en el Glosario.

4. BONO DE DIRECTOR

Alcanza el rango de Director (inscribe a un asociado con 100 o más PV, tanto en tu pierna izquierda como en la derecha) en 14 o menos días calendario a partir de la fecha de tu propia inscripción y recibe un bono por única vez de \$50 USD.



5. COMISIONES DE EQUIPO

Las Comisiones de Equipo son la base del Plan de Compensaciones ASEA®. LAS comisiones de equipo son pagadas semanalmente al calcular el 10% del Volumen de Grupo (GV) en la pierna con menos volumen de tu árbol binario, la cantidad pagada es en USD. Por ejemplo, si tienes 5,000 Volumen de Grupo (GV) en la pierna con el volumen más bajo, recibirás una Comisión de Equipo de \$500 USD (10% de los 5,000 GV pertenecientes a tu pierna con el volumen más bajo). Es así como la cantidad de GV convertida en comisiones será sustraída de ambas piernas. La diferencia restante, conocida como Remanente, formará el siguiente Periodo de Comisiones tanto como permanezcas activo teniendo por lo menos 100 PV.

Algunas cosas que debes recordar sobre las Comisiones de Equipo:

- Debes de tener a un Asociado patrocinado personalmente en cada una de tus piernas binarias para calificar para las Comisiones de Equipo.
- Si no permaneces activo durante un periodo de Calificación con al menos 100 PV, tu volumen desaparecerá, dejando en cero tanto tu pierna izquierda como la derecha.
- Deben de haber por lo menos 300 GV en cada pierna para que tus Comisiones de Equipo puedan ser calculadas y pagadas.

- Cualquier Volumen Personal (PV) con más de 200 en un Periodo Comisionable, será añadido a tu pierna el volumen más bajo.
- Tu Rango Vitalicio determina cuanto volumen remanente puede ser mantenido entre los años calendario. Tu Rango Vitalicio determina cuanto volumen remanente puede ser mantenido entre los años calendario. Si tu GV en cualquier pierna excede el máximo enlistado abajo, verás que el exceso desciende hasta el final del Periodo Comisionable 52 (la última semana del año). Los límites de estos Remanentes Anuales son los siguientes:

RANGO	REMANENTE TOPE
<u>Triple Diamante e inferior</u>	2 Millones
<u>Diamante Embajador</u>	3 Millones
<u>Doble Diamante Embajador</u>	3.5 Millones
<u>Triple Diamante Embajador</u>	4 Millones
<u>Diamante Presidencial</u>	5 Millones
<u>Doble Diamante Presidencial</u>	5.5 Millones
<u>Triple Diamante Presidencial</u>	6 Millones

- Hay una cantidad máxima que será convertida en comisiones en un solo Periodo Comisionable basado en el Rango Pagado como Asociado. Los límites de conversión de los máximos de estas Comisiones de Equipo son los siguientes:

RANGO	TOPE	RANGO	TOPE
<u>Asociado</u>	0	<u>Oro</u>	\$2,000 USD
<u>Director</u>	0	<u>Platino</u>	\$4,000 USD
<u>Director 300</u>	\$500 USD	<u>Diamante</u>	\$6,000 USD
<u>Director 700</u>	\$750 USD	<u>Doble Diamante</u>	\$8,000 USD
<u>Bronce</u>	\$1,000 USD	<u>Triple Diamante+</u>	\$10,000 USD
<u>Plata</u>	\$1,500 USD		

- El GV excedente del Máximo de Comisiones de Equipo se convierte en el volumen Remanente y no se convierte en comisiones. Este volumen Remanente puede ser pagado en las siguientes semanas proporcionando nuevo volumen y añadiéndolo a la pierna que tenga el volumen más bajo. Por tanto, solo 1 volumen Remanente será pagado por cada 4 CV que sean generados en el Periodo Comisionable.

6. POOL DE MOMENTO EJECUTIVO

El Pool de Momento Ejecutivo te permitirá ganar bonos extra por el periodo de tiempo que te tardes en construir tus ingresos a largo plazo. Esta es una emocionante forma de ser compensado en base a tu avance a través de los rangos ejecutivos – Bronce, Plata, Oro, y Platino. Este bono también te permite participar en el éxito global de la compañía, ya que desde que eres pagado como Bronce, Plata, Oro, o Platino, tienes la oportunidad de recibir una porción del volumen global ASEA®. Financiada con el 2% del CV global total, El Pool de Momento Ejecutivo es compartido con niveles basados en el rango de un periodo específico de tiempo una vez que tus ganancias hayan sido desbloqueadas al cumplir dos semanas de calificar consecutivamente en tu nuevo rango*

Las ganancias son distribuidas y pagadas en base al rango de porcentaje de PGM3 (el volumen personal grupal a través de tres niveles de tu árbol de patrocinio)

Puedes calificar para un nivel de pago de ganancias a la vez. Avanzar de un rango ejecutivo a otro antes del número de semanas que han transcurrido para el actual rango, causara que las ganancias del rango sean pagadas con el porcentaje más alto, y las semanas destinadas al rango más nuevo serán adicionales, lo que significa que si alcanzas el rango Plata por dos semanas consecutivas dentro de las 12 semanas de haber alcanzado el rango Bronce por dos semanas consecutivas, recibirás ganancias basadas en el 60% del PGM3 por el resto de tu periodo Bronce además de las 16 semanas como Plata, tanto tiempo como mantengas tu rango pagado como Plata.

La Calificación y el rango pagados deben ser alcanzados cada semana para poder recibir las ganancias de esa semana. Las ganancias del Pool de momento Ejecutivo son pagadas cada cuatro semanas.

2% DE VENTAS GLOBALES			
POOL BRONCE	POOL PLATA	POOL ORO	POOL PLATINO
ELEGIBILIDAD ESTANDAR (72 SEMANAS)			
12 Semanas	16 Semanas	20 Semanas	24 Semanas
PARA DESBLOQUEAR GANANCIAS			
Bronce por dos veces consecutivas	Plata por dos veces consecutivas	Oro por dos veces consecutivas	Platino por dos veces consecutivas
% PGM3			
50%	60%	75%	100%

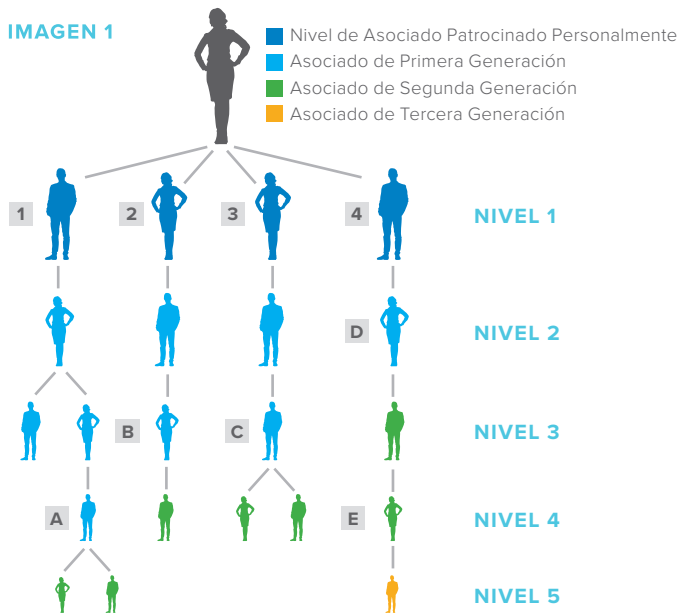
**Asociados activos y calificados con 1.5 veces la cantidad del volumen necesario de la pierna más corta para el rango pagado, y quién mantiene 1.5 veces el volumen de la pierna con el volumen más bajo por dos semanas consecutivas, quien también desbloqueará el acceso al pool basado en el rango para el cual es posible calificar. Por ejemplo, si un asociado tiene 3,000 de volumen en su pierna más corta en la semana uno y 3,500 en la semana dos, él o ella desbloquearán las semanas del pool en el nivel Bronce. Sin embargo, para poder recibir las ganancias del pool, él o ella deberán ser pagados con el rango de calificación (Bronce, Plata, Oro, o Platino).*

El Pool de Momento Ejecutivo es pagado usando un porcentaje de PGM3 como medida para distribuir ganancias, no indica el valor del bono en dólares.

7. CHEQUE DE IGUALACIÓN

Con el Cheque de Igualación, puedes ganar una igualación en las Comisiones pagadas de tu equipo de asociados a quienes patrocinaste directamente, y aquellos a los que ellos han patrocinado y, por tanto, ¡a siete generaciones! El Cheque de Igualación es determinado por el rango que alcanzas y por tu árbol de patrocinio, el cual es resultado de los asociados a quienes patrocinas directamente, y así consecutivamente. En cada pierna del árbol de patrocinio, cada asociado patrocinado personalmente construye una nueva pierna, y una generación termina con un asociado que es calificado con el rango de Bronce Ejecutivo o más.

¡No hay límites para el tamaño de tu árbol personal de patrocinio, así que puedes continuar añadiéndole más piernas para poder agregarle asociados a tus generaciones! La cantidad máxima de las Comisiones de Equipo que puedes igualar por asociado en tu árbol de patrocinio personal dentro de las generaciones que califican es de \$2,500 USD.



La Imagen 1 (arriba) te ayudará a entender como el Cheque de Igualación trabaja dentro del árbol de patrocinio. En este ejemplo, vamos a considerar que tú (la cima de tu árbol de patrocinio) estas activo al menos 200 PV y eras calificado como Ejecutivo Plata. Esto significa que ganarás el Cheque de Igualación a través de dos generaciones en cada una de tus cuatro piernas de patrocinio personal. Una vez que un Ejecutivo Bronce o más es ubicado sobre cualquier pierna, completa la primera generación para esa pierna en particular.

Como puedes ver, 1, 2, 3 y 4 son tus asociados patrocinados personalmente y están en azul (primera generación). En estas piernas hay asociados adicionales debajo de ellos que están en azul, así que ellos también cuentan como tu primera generación. En este ejemplo, A, B, C, y D, los cuales están en azul o en la primera generación, son calificados como Ejecutivo Bronce o más, por lo tanto, ellos completan la primera generación

de cada pierna de patrocinio. En este ejemplo, ganarás un Cheque de Igualación de 13 asociados (azul) para tu primera igualación de la generación.

Como un Ejecutivo Plata, puedes ganar dos generaciones del Cheque de Igualación, así que también ganaras la igualación de los siete asociados que están representados con el color verde (tu segunda generación). Sin embargo, no ganarás una igualación del asociado representado con el color anaranjado, debido a que E es calificado como Ejecutivo Bronce o más ato y completa la segunda generación.

Para poder ganar una Igualación de tu tercera generación necesitarás calificar como Ejecutivo Oro.

Así como aumentes tu rango, mas comisiones serán añadidas a tus comisiones del Cheque de Igualación. El desglose de las generaciones incluidas en tu Cheque de Igualación (CM) es el siguiente:

Rango	Número de generación
Bronce	una
Plata	dos
Oro	tres
Platino	cuatro
Diamante	cinco
Doble Diamante	seis
Triple Diamante y superior	siete

Como puedes ver, ¡aumentar tu rango incrementa el número de generaciones con las que te puedes beneficiar para tu Cheque de Igualación! ASEA® calculará el Cheque de Igualación como un porcentaje variable del volumen empresarial Comisionable y garantizará un pago superior del 50% del volumen Comisionable en cada periodo Comisionable. Los Ejecutivos Bronce y superiores deben estar activos con al menos 200 PV para ganar el Cheque de Igualación, y las comisiones semanales del Cheque de Igualación, no podrán exceder tu pierna con el volumen más corto.

Cuando alcanzas más de 10,000 puntos de volumen grupal personal (PGV) semanalmente y has calificado para ganar el Cheque de Igualación, un ajuste al porcentaje ganado del Cheque de Igualación será elaborado en base al tamaño de tu pierna más larga. Este cálculo aparece en el PV semanal total en la pierna más larga de siete generaciones abajo, y divide el volumen de la pierna más larga entre el total de PGV por la semana para obtener el porcentaje de pago. Por ejemplo, si tu PGV total es de 12,000 y el PV de tu pierna más larga es de 8,000, tu porcentaje de volumen de contribuciones para esa pierna será de 67%. Esto significa que ganarías 80% del porcentaje del Cheque de Igualación para siete generaciones en esa pierna.

Volumen de la pierna más larga del Árbol de Patrocinio como % del PGV Total a través de Siete Generaciones	El por ciento del porcentaje ganado del Cheque de Igualación en Cada Generación de la Pierna Más Larga
Menos que 50%	100%
51 – 60%	90%
61 – 70%	80%
71 – 80%	70%
81 – 90%	60%
91+%	50%

8. POOL DIAMANTE

Una vez que alcanzas los rangos Diamante en ASEA®, tienes acceso al bono pool, ¡el cual representa 3% del volumen global de ASEA! Tu ganancia es prorrateada, basada en tu ganancia más alta (como rango y su correspondiente fondo PGV, ve la tabla debajo)

Puedes calificar para obtener las ganancias del Pool Diamante a partir del rango pagado como Ejecutivo Diamante. La elegibilidad para participar en el Pool Diamante se basa únicamente en el rango pagado. Las acciones son determinadas por los niveles de volumen del grupo personal elegible (PGV), las cuales están asociadas con el rango pagado y el PGV generado dentro de esos niveles. Las acciones del Pool Diamante se ganan semanalmente y son pagadas cada cuatro semanas.

Cada punto PGV de los niveles elegibles es igual a una acción del Pool Diamante. Las proporciones de las acciones aumentan según el rango. Los niveles de PGV elegibles y las proporciones de las acciones se muestran a continuación:

ESTRUCTURA POOL DIAMANTE

% De Ventas Globales	Rango Pagado	Niveles De PGV Elegibles	Proporción de Acciones Semanales (1 Punto PGV = 1 Acción)
3%	Diamante	PGV 4	22,500
	Doble Diamante	PGV 5	30,000
	Triple Diamante	PGV 6	37,500
	Diamante Embajador	PGV 7	60,000
	Doble Diamante Embajador	PGV 8	100,000
	Triple Diamante Embajador	PGV 9	150,000
	Diamante Presidencial	PGV 10	250,000
	Doble Diamante Presidencial	PGV 11	400,000
	Triple Diamante Presidencial	PGV 12	600,000

La elegibilidad para compartir el Pool Diamante en curso depende de la actividad de avance de rango. Los asociados Diamante y superiores deben de avanzar de rango vitalicio como se puede observar en la tabla a continuación. Se aplicará un modificador de reducción de acciones a las acciones de aquellos que no avancen en rango de la siguiente manera:

PORCENTAJES PAGADOS DEL POOL DIAMANTE POR AVANCE DE RANGO

Diamante – Triple Diamante Inactividad de Avance de Rango Vitalicio	Embajador+ Inactividad de Avance de Rango Vitalicio	Porcentaje de Acciones Pagadas del Pool Diamante
0 – 12 meses	0 – 24 meses	100%
13 – 24 meses	25 – 36 meses	75%
25 – 36 meses	37 – 48 meses	50%
37 – 48 meses	49 – 60 meses	25%
49+ meses	61+ meses	0%

Cualquier avance de rango vitalicio Diamante o superior, reiniciará el periodo de tiempo del modificador de acciones.

RANGO ASEA® Y CALIFICACIONES

RANGO	CALIFICACIÓN
Asociado	Inscripción Mantener 100 PV mensualmente
Director	Comisiones de Equipo a calificar 100 PV mensualmente
Director 300	300 GV semanales en el volumen de tu pierna más corta 100 PV mensualmente
Director 700	700 GV semanales en el volumen de tu pierna más corta 100 PV mensualmente
Ejecutivo Bronce	Dos piernas de Patrocinio con un Director 300 en cada una 2,000 GV semanales en el volumen de tu pierna más corta 200 PV mensualmente
Ejecutivo Plata	Tres piernas de Patrocinio con un Director 300 en cada una 3,000 GV semanales en el volumen de tu pierna más corta 200 PV mensualmente
Ejecutivo Oro	Cuatro piernas de Patrocinio con un Director 300 en cada una 5,000 GV semanales en el volumen de tu pierna más corta 200 PV mensualmente
Ejecutivo Platino	Cinco piernas de Patrocinio con un Director 300 en cada una 10,000 GV semanales en el volumen de tu pierna más corta 200 PV mensualmente
Ejecutivo Diamante	15,000 PGV semanalmente y 15,000 GV semanalmente en la pierna más corta debe promediar ambos requerimientos de volumen por dos semanas y tener seis piernas de patrocinio con un Director 300 en cada una 200 PV mensualmente
Ejecutivo Doble Diamante	20,000 PGV semanalmente y 20,000 GV semanalmente en la pierna más corta debe promediar ambos requerimientos de volumen por tres semanas y tener siete piernas de patrocinio con un Director 300 en cada una 200 PV mensualmente
Ejecutivo Triple Diamante	25,000 PGV semanalmente y 25,000 GV semanalmente en la pierna más corta debe promediar ambos requerimientos de volumen por tres semanas y tener siete piernas de patrocinio con un Director 300 en cada una 200 PV mensualmente
Ejecutivo Diamante Embajador	Reúne los requerimientos del Ejecutivo Diamante Embajador y 60,000 PGV por cuatro semanas consecutivas con no más de 20,000 PGV provenientes de cualquier pierna individual del árbol de patrocinio
Ejecutivo Doble Diamante Embajador	Reúne los requerimientos del Ejecutivo Doble Diamante Embajador y 100,000 PGV por cuatro semanas consecutivas con no más de 35,000 PGV provenientes de cualquier pierna individual del árbol de patrocinio
Ejecutivo Triple Diamante Embajador	Reúne los requerimientos del Ejecutivo Doble Diamante Embajador y 150,000 PGV por cuatro semanas consecutivas con no más de 50,000 PGV provenientes de cualquier pierna individual del árbol de patrocinio
Ejecutivo Diamante Presidencial	Reúne los requerimientos del Ejecutivo Diamante Presidencial y 250,000 PGV por cuatro semanas consecutivas con no más de 50,000 PGV provenientes de cualquier pierna individual del árbol de patrocinio
Ejecutivo Doble Diamante Presidencial	Reúne los requerimientos del Ejecutivo Doble Diamante Presidencial y 400,000 PGV por cuatro semanas consecutivas con no más de 80,000 PGV provenientes de cualquier pierna individual del árbol de patrocinio
Ejecutivo Triple Diamante Presidencial	Reúne los requerimientos del Ejecutivo Triple Diamante Presidencial y 600,000 PGV por cuatro semanas consecutivas con no más de 120,000 PGV provenientes de cualquier pierna individual del árbol de patrocinio

***El PGV no puede tener más del 50% del PGV de cualquier pierna del árbol de patrocinio. El 50% es determinado en base al rango de calificación. Por ejemplo, para el rango de Diamante, el PGV requerido semanal es de 15,000. El 50% de 15,000 es 7,500, por tanto, el máximo que cada pierna de patrocinio puede añadir para el volumen de calificación es de 7,500. Lo mismo sucede para cualquier rango con un requerimiento de PGV. Los requerimientos del volumen de la pierna Diamante+inferiores para el rango de calificación están basados en el volumen del periodo de las comisiones semanales y no toman en cuenta el volumen total, incluyendo el remanente.*

TEMPRANO				EJECUTIVO				DIAMANTE			EMBAJADOR			PRESIDENCIAL		
Asociado	Director	Director 300	Director 700	Bronce	Plata	Oro	Platino	Diamante	Doble Diamante	Triple Diamante	Diamante	Doble Diamante	Triple Diamante	Diamante	Doble Diamante	Triple Diamante
VENTAS MINORISTAS																
BONO DE CLIENTE PREFERENTE																
BONO DE INICIO RÁPIDO																
BONO DE DIRECTOR																
COMISIONES DE EQUIPO																
POOL DE MOMENTO EJECUTIVO																
CHEQUE DE IGUALACIÓN																
POOL DIAMANTE																

■ Califica ■ No Califica

GLOSARIO

Activo

Se requiere que los asociados permanezcan activos para poder ser candidatos a ganar comisiones. Para ser y permanecer activo, cada Asociado debe generar al menos 100 puntos de volumen Personal (PV) cada mes con no más de cuatro Periodos Comisionables entre órdenes.

Autoenvío

Un programa automático que envía producto a un Asociado o Cliente Preferente en una fecha determinada cada mes.

Árbol Binario

Una de las dos organizaciones ASEA utilizadas para calcular comisiones. El árbol Binario es construido cronológicamente, y les permite a tener dos piernas — una pierna izquierda y otra pierna derecha— a cada Asociado. Esto significa que aquellos en tu línea descendente pueden haber sido ubicados ahí por otro Asociado; esto es llamado indirecto. Tu Volumen de Grupo Personal (GV) es la suma total del Volumen Personal (PV) de todos los Asociados debajo de ti en tu Árbol Binario.

Calificado Binario

Un término comúnmente usado y que se usa indistintamente con las Comisiones de Equipo Calificables. Para poder calificar y ganar las Comisiones de Equipo, debes estar activo y tener al menos un patrocinado personal, un Asociado activo en ambas piernas, tanto la izquierda como la derecha.

Remanente

El Volumen que no es convertido en comisiones en un Periodo Comisionable que se desplaza el siguiente Periodo Comisionable.

Volumen Comisionable (CV)

La Cantidad del Volumen Calificado (QV) que es admisible para ser convertido en comisiones. El Volumen es la unidad por la cual los productos vendidos son cuantificados para las comisiones; el Volumen Comisionable es una forma en la que nosotros diferenciamos el volumen.

Periodo Comisionable

El periodo en el cual el volumen es calculado a partir de las ventas del producto para producir comisiones y bonos. El Periodo Comisionable Semanal comienza a partir de los Sábados a las 12:00 a.m. Hora del Este y hasta los Viernes a las 11:59:59 p.m. Hora del Este.

Línea Descendente

Un término comúnmente usado para aquellos que se encuentran debajo de ti en tu Árbol Binario.

Orden de inscripción

La orden que se genera al momento de inscripción. Aunque no es requerida, una Orden de inscripción es la única orden que activa el Bono de Inicio Rápido,

Pierna con el Volumen Mayor

La pierna en el Árbol Binario —ya sea tu pierna derecha o la izquierda— con más Volumen de Grupo (GV).

Volumen de Grupo (GV)

La suma del Volumen Personal (PV) de todos los Asociados localizados debajo de ti en el Árbol Binario. El Volumen es la unidad por la cual los productos vendidos son calculados para generar comisiones, el Volumen de Grupo es una forma de distinguir quién generó el volumen.

Pierna

Una rama de un Árbol Binario de un Asociado (con un máximo de dos piernas) o de un Árbol de Patrocinio (con tantas piernas como Asociados patrocinados personalmente haya).

Pierna con el Volumen mas Corto

La pierna en el Árbol Binario — ya sea tu pierna derecha o la izquierda— con menos Volumen de Grupo (GV).

Rango Vitalicio

El rango más alto alcanzado durante el periodo de vida de la cuenta de un Asociado, es normalmente usado para propósitos de reconocimiento.

Rango Pagado Como

El rango alcanzado en cualquier Periodo Comisionable, es normalmente usado para determinar comisiones y bonos.

Volumen Personal (PV)

El Volumen generado en tu propia cuenta, o de tus propias compras, o de las compras de cualquier Clientes Minoristas o Clientes Preferentes a quienes hayas patrocinado. El Volumen es la unidad por la cual los productos vendidos son calculados para generar comisiones, el Volumen Personal es una forma de distinguir quién generó el volumen.

Volumen Personal Grupal (PGV)

La suma Total del Volumen Personal (PV) de todos los asociados en un grupo otorgado.

Volumen Personal Grupal 3 (PGV3)

EL Volumen Personal Grupal a través de tres (3) niveles de tu Árbol de Patrocinio.

Cliente Preferente (PC)

La cuenta de un cliente que no está diseñada para la redistribución o reventa, sino para el consumo personal. Un Cliente Preferencial difiere de un Cliente Minorista debido a que el un perfil de Auto-envío activo. En base al Auto-envío, los Clientes Preferenciales son aptos para el Precio Mayorista.

Volumen de Calificacion (QV)

El volumen total que cuenta para los requerimientos personales, como permanecer activo o alcanzar cierto rango. El Volumen es la unidad por la cual la venta de productos es calculada para comisiones, y el Volumen de Calificacion es una forma de distinguir como es usado el volumen.

Cliente Minorista

La cuenta de un cliente que no esta diseñada para la redistribución o reventa, sino para el consumo personal. Un Cliente Minorista difiere de un Cliente Preferente debido a que él no tiene activo un perfil de Auto-envío. Los Clientes Minoristas pagan el Precio Minorista.

Precio Minorista

La Tabla de Determinación de Precios para los productos disponibles de los Clientes Minoristas, la cual es ligeramente mayor que el Precio Mayorista. Esto permite beneficios cuando son vendidos directamente.

Indirecto

Cuando tu patrocinador, o cualquier Asociado arriba de ti en tu Árbol Binario, ubica a un Asociado debajo de ti en tu línea descendente.

Árbol de Patrocinio

Una de las dos organizaciones ASEA utilizadas para calcular comisiones. El Árbol de Patrocinio es construido genealógicamente, donde el primer nivel debajo de ti son los Asociados a quienes tú has patrocinado, y el segundo nivel está compuesto de los Asociados que ellos han patrocinado, y así consecutivamente. Debido a que no hay límite de la cantidad de Asociados a quienes puedes patrocinar, no hay límite en el número de piernas posibles en tu Árbol de Patrocinio.

Suscripción

Un pedido de producto recurrente que se procesa y se envía automáticamente cada cuatro semanas los días sábados, sin necesidad de realizar ninguna acción después de la configuración inicial. Tener un pedido de suscripción activo de ASEA puede calificar al asociado o cliente para recibir ciertos beneficios de lealtad.

Comisiones de Equipo Calificadas

Un término comúnmente usado con los Calificados Binarios. Para poder calificar y ganar Comisiones de Equipo, debes de estar activo y tener por lo menos un patrocinado personalmente, un Asociado activo en ambas piernas (tanto la izquierda como la derecha).

Precio Mayorista

La Tabla de Determinación de Precios disponible para Asociados y Clientes Preferentes que es menor que el Precio Minorista.

DECLARACIÓN DE INGRESOS (IDS)



RANGO PAGADO PROMEDIO	MÍNIMO MENSUAL	PROMEDIO MENSUAL	MÁXIMO MENSUAL	PORCENTAJE DE ASOCIADOS ACTIVOS	PORCENTAJE DE ASOCIADOS BRONCE+
★ DIRECTOR	\$54	\$301	\$1,602	3.381%	N/A
★ DIRECTOR 300	\$108	\$441	\$2,656	7.722%	N/A
★ DIRECTOR 700	\$217	\$1,116	\$5,109	2.200%	N/A
⊕ BRONCE	\$916	\$2,040	\$5,312	0.176%	46.5%
⊕ PLATA	\$1,649	\$3,619	\$8,782	0.089%	23.5%
⊕ ORO	\$2,486	\$6,274	\$13,463	0.049%	12.9%
⊕ PLATINO	\$5,551	\$12,262	\$28,852	0.027%	7.2%
💎 DIAMANTE	\$9,093	\$15,868	\$25,654	0.012%	3.1%
💎 DOBLE DIAMANTE	\$14,446	\$24,906	\$50,809	0.001%	0.3%
💎 TRIPLE DIAMANTE	\$16,103	\$37,291	\$96,444	0.016%	4.1%
⊕ DIAMANTE EMBAJADOR+	\$29,363	\$110,975	\$214,739	0.009%	2.3%

Las estimaciones se basan en los datos de las comisiones semanales del 2018. El rango de pago promedio se redondea al rango más cercano y se usa para explicar la variación del rango de pago semanal. ASEA establece estas estimaciones a partir de la información de los rangos pagados vinculados individuales, y solo incluye los períodos con comisiones ganadas. Los ingresos semanales son multiplicados por 4.33 para llegar a los ingresos mensuales. Esto no es una garantía de un ingreso en particular. Los resultados individuales pueden variar.

Moneda mostrada en USD.

Esto no es una garantía de un ingreso en particular. Los resultados individuales pueden variar